

Oberstufe am MDG | 2024-27



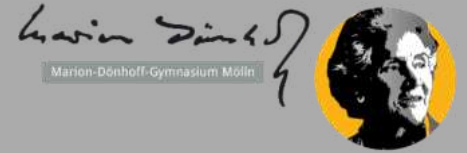
Informationen zur Einwahl

Gliederung



- |1| Grundgedanken der neuen OAPVO
- |2| Fächer und Kurse
- |3| Verpflichtungen und Möglichkeiten
- |4| neue Fächer
- |5| Versetzung und Aufstieg
- |6| Abschlüsse
- |7| Einrichtung von Profilen
- |8| die nächsten Schritte
- |9| Profilpräsentationen

Zeitplan 5. März

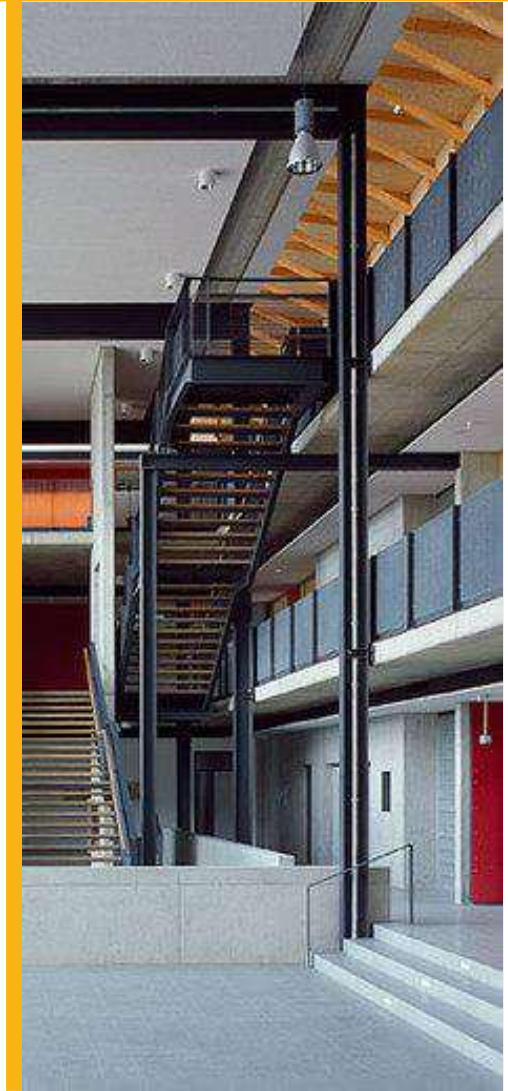


Aktion	Zeit
Einführung	19:00 bis 20:30 Uhr
1. Durchlauf Präsentation	20:40 bis 21:00 Uhr
2. Durchlauf Präsentation	21:10 bis 21:30 Uhr

| 1 | Organisation in Profilen



- Einrichtung von bis zu 4 Profilen im Jahrgang → Sprachprofil **oder** Naturwissenschaftliches Profil
- Einrichtung von 5 oder mehr Profilen im Jahrgang → Sprachprofil **und** Naturwissenschaftliches Profil
- Profile = Belegungsmuster



| 1 | Profilgestaltung



- Thema/ Titel → bisher Sprachprofil oder Englischprofil
- Gestaltung des interdisziplinären bzw. fächerübergreifenden Arbeitens



Profilseminar

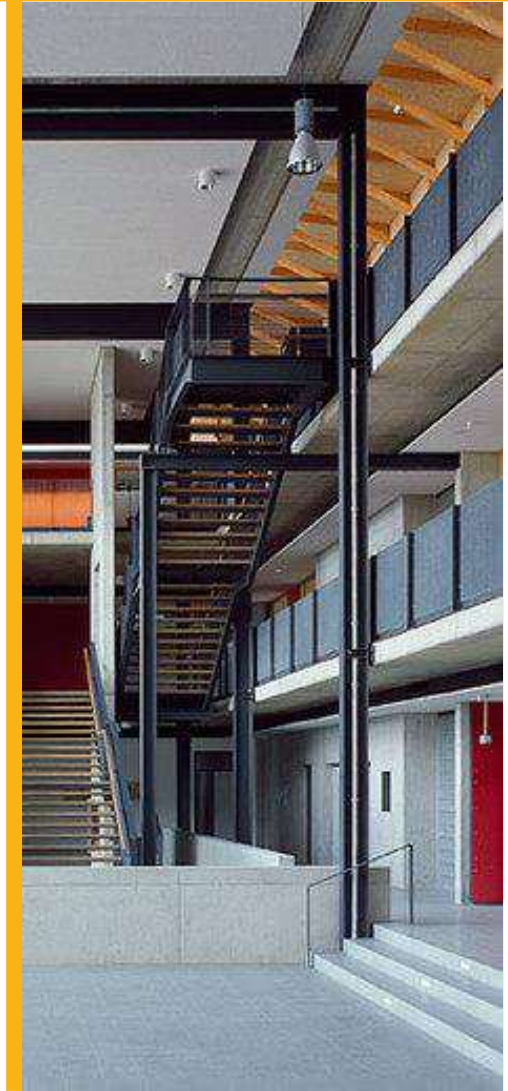
ein oder bis zu drei interdisziplinäre Themen (ausgerichtet auf das Profil), die in zwei oder drei Halbjahren unterrichtet werden



zusätzliches profilaffines Fach

verbindliches Konzept zu fächerübergreifendem Arbeiten zwischen Profilmfach und zusätzlichem profilaffinem Fach

Ziel: Studierfähigkeit und Eigenständigkeit der SuS stärken

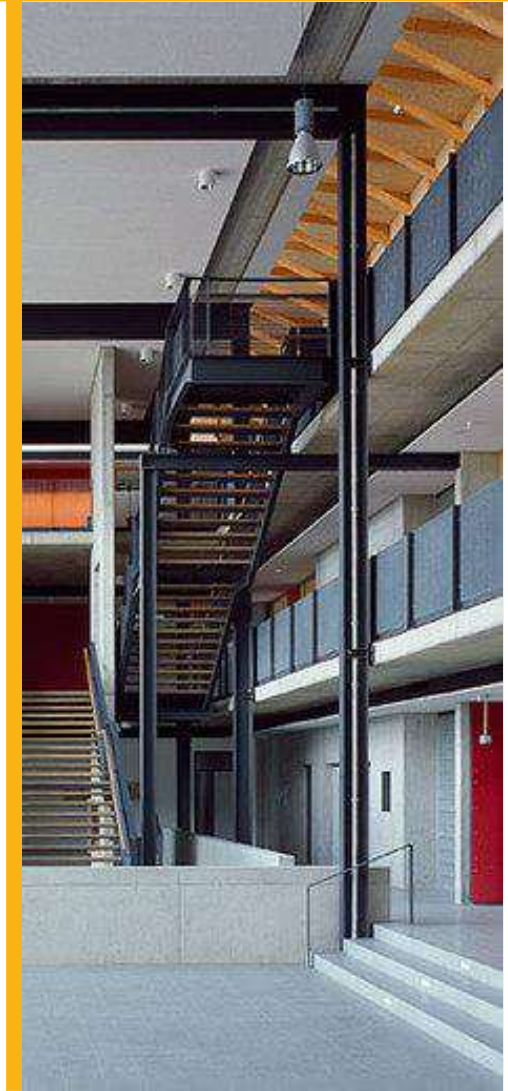


| 1 | Wahlmöglichkeiten SuS

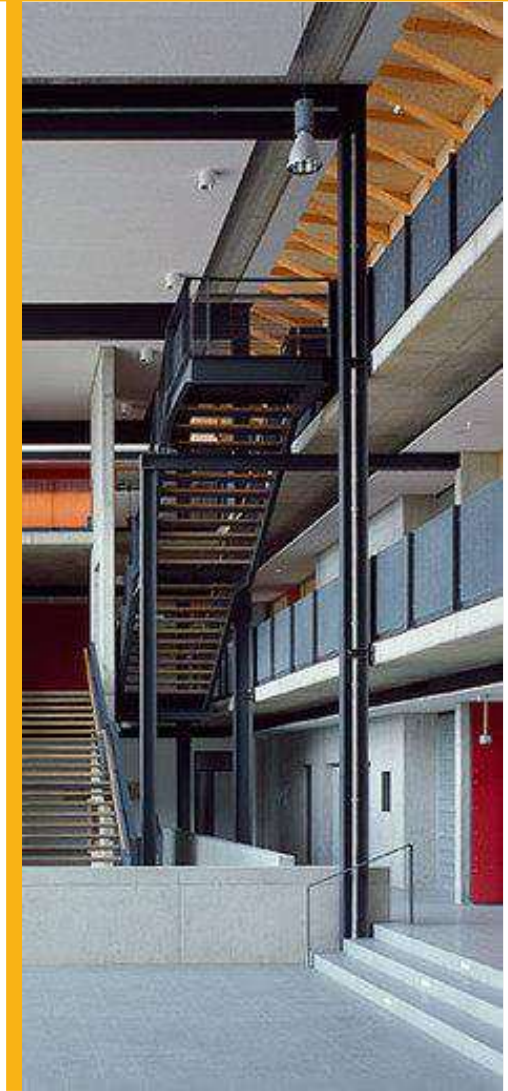


- Neigungen der SuS berücksichtigen
- schrittweise Minimierung der Belegpflicht bis zum letzten Halbjahr der Q-Phase auf wenige Fächer (Abiturprüfungsfächer +...)
- mehrfache Wahlen:

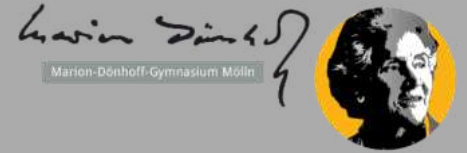
Zeitpunkt	Wahl von ...
10. Klasse	Vorwahl Profilfach Einwahl in Profilfach zugleich Wahl der FS (Kernfach), 1. NaWi, 2. MINT - Fach, 2. FS, Ästhetisches Fach, Phil/Reli
2. HJ in E	Kernfachniveaus, 2. FS/2. MINT - Fach (je nach Profil)
Ende Q1.1	WiPo oder Geo
Ende Q2.1	Abwahl einer weiteren GeWi (WiPo/Geo oder Reli/Philo)



Grundgedanken zur Oberstufe am MDG



Grundgedanken - Gliederung

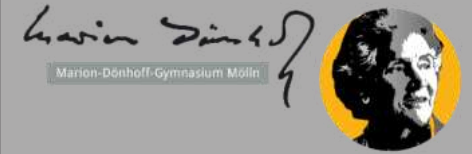


Q 2: QUALIFIKATIONSPHASE 2

Q 1: QUALIFIKATIONSPHASE 1

E: EINFÜHRUNGSPHASE

| 2 | Fächer und Kurse



Kernfächer	Deutsch, Mathematik, Englisch
Fächer auf grundlegendem Niveau	Naturwissenschaften, Gesellschaftswissenschaften, Ästhetische Fächer
Profulfächer	unterschiedlich

| 2.1 | Kernfächer



- Deutsch, Mathe und Englisch

Kennzeichen:

- vertiefendes Verständnis
- Einführung in wissenschaftliche Arbeitsweise
- **Differenzierung im Niveau in der Qualifikationsphase:**

	erhöhtes Niveau	grundlegendes Niveau
Fächeranzahl	2	1
Stündigkeit	5	3

| 2.2 | Fächer (grundlegendes Niveau)



- kein Kernfach & kein profilgebendes Fach
- grundlegendes Niveau
- Einsichten in wichtigste Fragen des Faches

- Stundenzahl:
 - GeWi: 2-stündig
 - NaWi: 3-stündig
 - FS: 3-stündig
 - FS neu: 4-stündig
 - Ästhetik: 2-stündig
 - Sport: 2-stündig

| 2.3 | Profulfächer



- individueller thematischer Schwerpunkt möglich

Sprache/ Mint/ GeWi/ Ästhetik/ Sport

- erhöhtes Niveau

- Stundenzahl:

→ E: 3-stündig

→ Q1 und Q2: **5-stündig**

- Wechsel nach E.1 oder E.2 möglich, wenn bestehende Klassen Aufnahme zulassen.
- erstes schriftliches Abiturprüfungsfach

| 2.5 | Übersicht - Mintprofil



	E	Q1		Q2	
Kernfächer D, M, E	3	3	3	3	3
Profilfach NaWi	1	1	1	1	1
Weitere NaWi	2	2	2	2	2
Geschichte	1	1	1	1	1
Sport	1	1	1	1	1
Zweite Fremdsprache	1	0	0	0	0
Fremdsprache neu		1	1	1	1
Geografie und WiPo	2	2	1	1	1
Religion oder Philo	1	1	1	1	
Kunst, Musik oder DSP	1	1	1	0	0

| 2.5 | Übersicht – GeWi-Profil



	E	Q1		Q2	
Kernfächer D, M, E	3	3	3	3	3
Profilfach	1	1	1	1	1
Geschichte*	1	1	1	1	1
Sport	1	1	1	1	1
1. Naturwissenschaft	1	1	1	1	1
2. Naturwissenschaft	1	WF	WF	WF	WF
Zweite Fremdsprache	1	WF	WF	WF	WF
Fremdsprache neu		1	1	1	1
Geografie* und WiPo*	2	2	1	1	1
Religion oder Philo	1	1	1	1	
Kunst, Musik oder DSP	1	1	1	0	0

| 3 | Unterrichtsverpflichtungen



durchgehend

- Kernfächer
- Profulfach
- Geschichte
- NaWi (1)
- GeWi (1)
- Sport

verpflichtend

- Ästhetisches Fach (1) bis Ende Q1

variabel

- Fremdsprachen
- Naturwissenschaften
- Niveau der KF in Q1+Q2
- Ästhetisches Fach
- Religion/Philo
- 2. Gesellschaftswissenschaft

| 3 | Aufgabenfelder



sprachlich – literarisch – künstlerisches Aufgabenfeld	gesellschaftliches Aufgabenfeld	mathematisch – naturwissenschaftliches Aufgabenfeld
Deutsch Englisch Französisch/Latein/Spanisch Kunst/Musik/DSP	Geschichte Geografie WiPo Religion/Philosophie	Mathematik Biologie Chemie Physik Informatik

Das Fach Sport ist keinem Aufgabenfeld zugeordnet!

| 3.1 | Vorgaben

Mindeststundenzahl
in der gesamten
Oberstufe:

97

Wochenstunden

unterschiedliche
Stundenzahl
pro Schuljahr:

29 – 35

Wochenstunden

| 3.2 | Fremdsprachen

- Abiturzeugnis Ausweisung des erreichten Fremdsprachenniveaus

Großes Latinum: Klasse 7 – 13

Latinum: Klasse 7 – E

Kleines Latinum: Klasse 7 - 10

| 3.2 | Fremdsprachen (Spanisch)



durchgängige Belegungspflicht

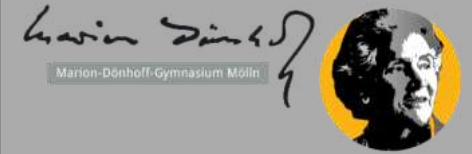
Einbringungspflicht Q2.1 und Q2.2

4-Stündigkeit in E/Q1/Q2

NaWi-Profil in Q-Phase 4 Stunden mehr



| 3.2 | Fremdsprachen



		Sprache			Mint			GeWi			Äst/Spo		
		E	Q1	Q2	E	Q1	Q2	E	Q1	Q2	E	Q1	Q2
KF	Eng												
					3	5	5						
					3	3	3						
2. FS	Frz/Lat	3	3	3	3	F	F	3	WP	WP	3	WP	WP
	Spa	4	4	4	(4)	(4)	(4)	4	4	4	4	4	4
	NaWi I	3	3	3	3	3	3	3	3	3	3	3	3
	NaWi II	3	-	-	3	3	3	3	WP	WP	3	WP	WP

ABITUR: Die Spanischnoten aus Q2.1. und Q2.2. müssen ins Abitur eingebracht werden.

F = Freiwillig / WP = Wahlpflicht

| 3.2 | Fremdsprachen

Ermittlung des Sprachniveaus nach GER

Englisch

Französisch

Spanisch

B2/C1

B2

B1

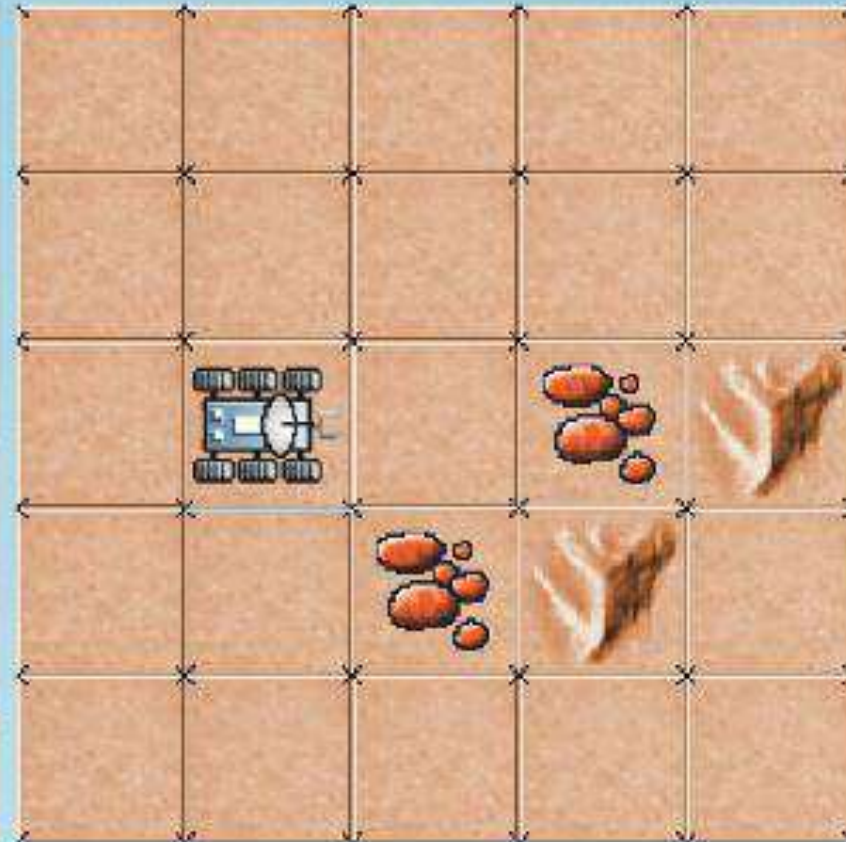
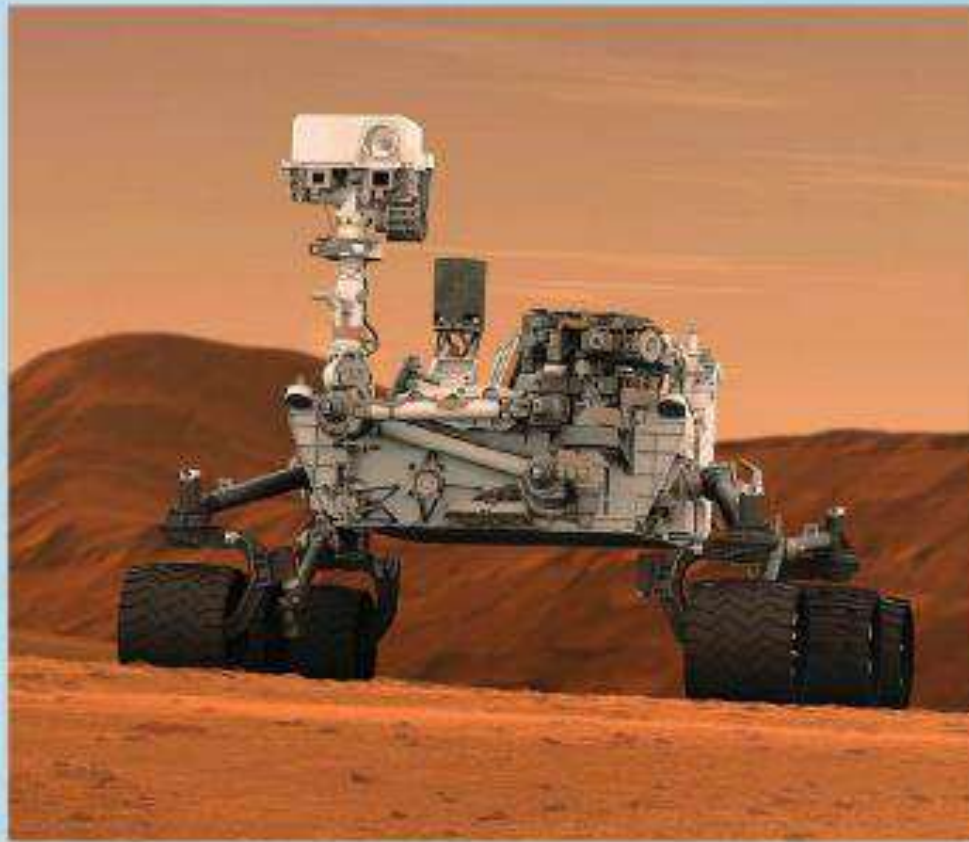
wenn die Halbjahresnoten Q2.1 und Q2.2 addiert mind.
10 Punkte ergeben

| 4 | neue Fächer



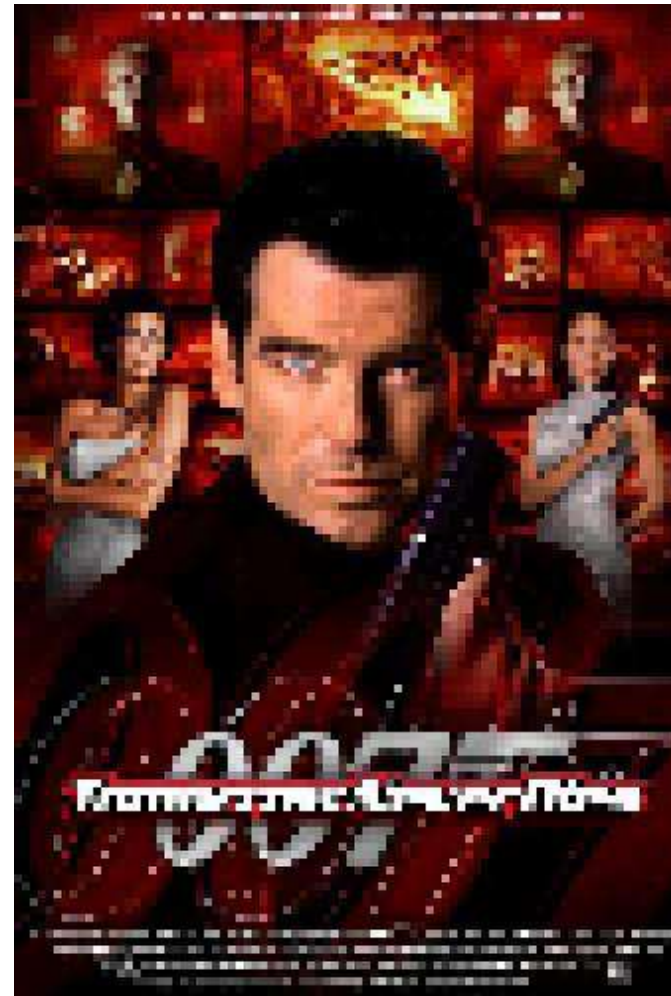
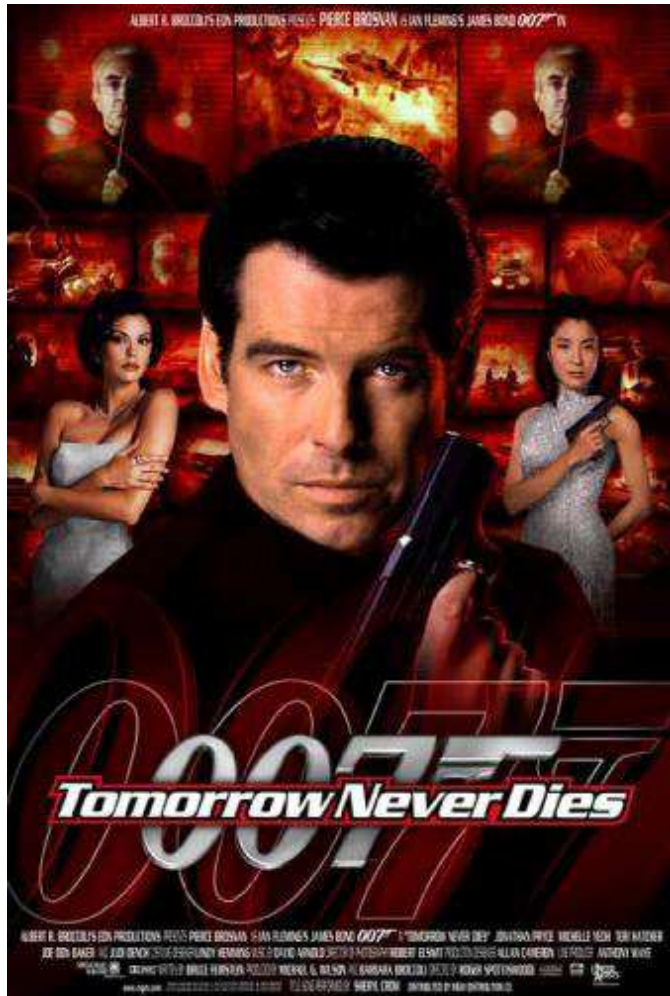
- Informatik
- Spanisch

| 4.1 | Informatik in E



Welche Eigenschaften und Fähigkeiten benötigt ein Rover, um sich eigenständig auf dem Mars zu bewegen? Auf welche anderen Objekte kann er dabei treffen?

| 4.1 | Informatik in E



| 4.1 | Informatik in Q1

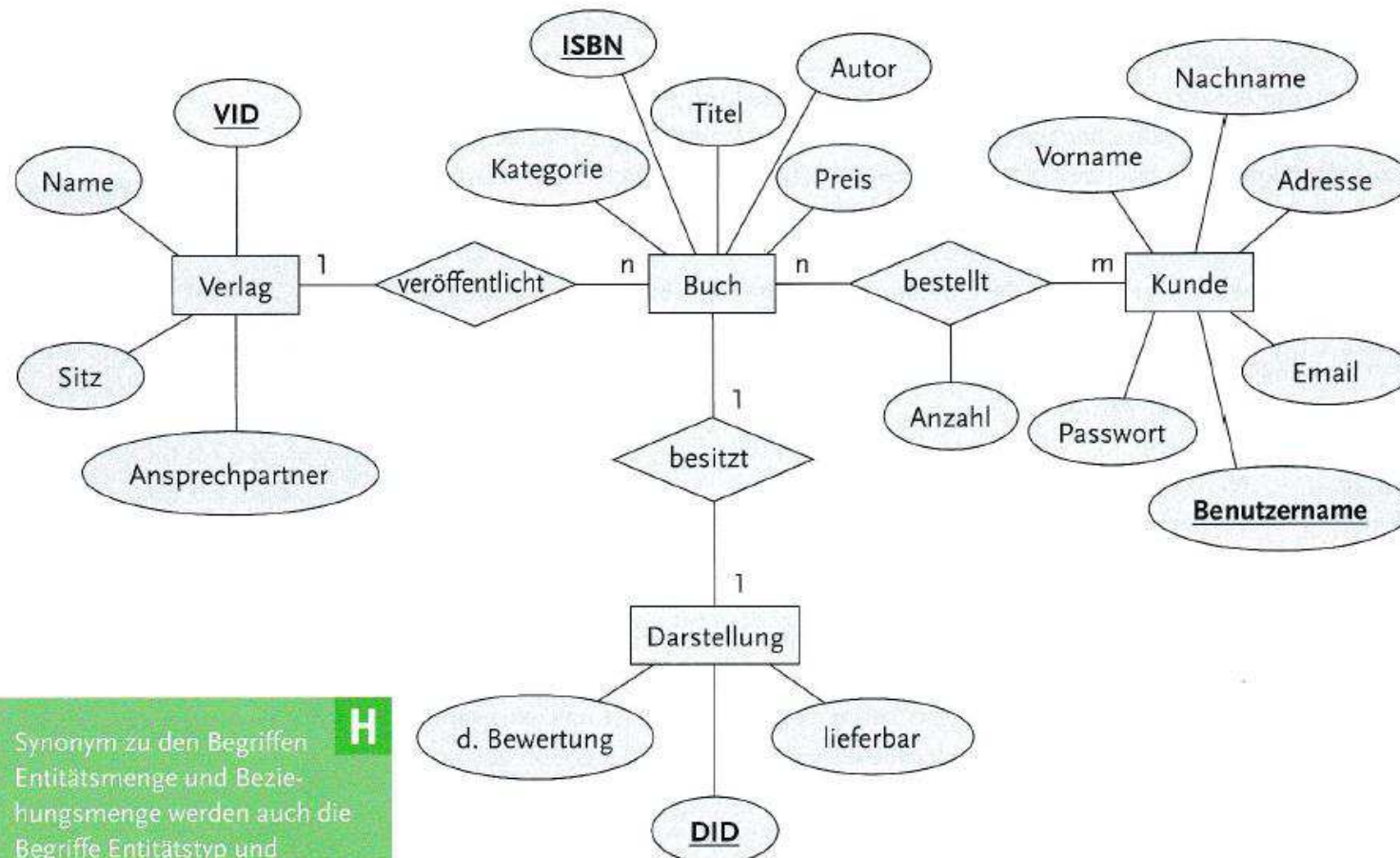


- lineare Datenstrukturen
- Suchen und Sortieren
- Kommunikation in Netzwerken
- Datenbanken
- Datensicherheit und Datenschutz

| 4.1 | Informatik in Q1



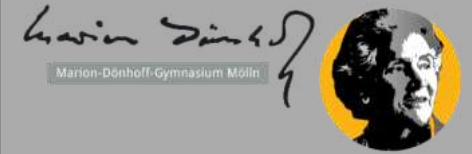
| 4.1 | Informatik in Q1



Synonym zu den Begriffen Entitätsmenge und Beziehungsmenge werden auch die Begriffe Entitätstyp und Beziehungstyp verwendet.

Ein ER-Modell für den Online-Buchhandel.

| 4.1 | Informatik in Q1



- Z.B. Onlinebuchhändler
 - Kundendaten (Mein Konto)
 - Inhalt des Warenkorbs (Mein Warenkorb)
 - Kategorien der Suchanfrage
 - Einzelne Artikel

The screenshot shows the Buch.de website interface. At the top, there's a navigation bar with the Buch.de logo, user account options (Willkommen, Anmelden, Mein Konto, Hilfe & Kontakt, Merkleliste), and partner logos (Miles & More, Lufthansa, Buch dabei - versandkostenfrei, bvh). A search bar contains the text 'Coraline' and a 'Suchen' button. Below the search bar, there's a category menu with options like Bücher, eBooks, tolnio, Hörbuch, Musik, Film, Games, Software, Spielwaren, SALE, Kalender, and Schule. The main content area shows search results for 'Coraline'. It includes a sidebar with filters for 'Kategorien' (Bücher, eBooks, Filme, Musik, Hörbücher), 'erschienen' (letztes Jahr, letztes Halbjahr, letztes Quartal), and 'Preis' (bis 7,5 EUR, 7,5 bis 14,99 EUR, 15 bis 19,99 EUR, 20 bis 24,99 EUR, 25 bis 49,99 EUR). The main results list three items: 'Coraline (BUCH)' for 5,99 EUR, 'Coraline (DVD)' for 8,99 EUR, and 'Coraline - 3D (BLU-RAY)' for 14,99 EUR. Each item includes a cover image, title, author/publisher, release date, and a star rating. There are also buttons for 'Sofort lieferbar', 'versandkostenfrei', and 'in den Warenkorb'.

| 4.1 | Informatik in Q2



- Kryptologie
- Theoretische Informatik und formale Sprachen
- Projekt, nach Bedarf zusätzliche Theorieinhalte

| 4.1 | Informatik in Q2



Kryptologie

Sicherheit von Anwendungen \Leftrightarrow Nutzer (Kunden,

Mitarbeiter) ein Mindestverständnis und Bewusstsein für IT-

Sicherheit besitzen!

| 4.1 | Informatik in Q2

Theoretische Informatik und formale Sprachen

➤ Mautsystem



Weitere Informationen

Curriculum, Fachanforderungen, genutzte Software auf der Schulhomepage

- Lernen
 - Unterrichtsfächer
 - Informatik
- Fragen?
 - Mail an Frau Schmidt oder Frau Rosteius
oder persönlich ansprechen

| 4.2 | Spanisch



Die Fachschaft Spanisch hier an der Schule sind:

***Inga Polenz
Spanisch / Englisch***

***Martina Wulf
Spanisch / Latein***

| 4.2 | Spanisch

Weltweit wird Spanisch gesprochen



Weltsprache Spanisch

- ***ca. 450 Mio. Menschen sprechen Spanisch als Muttersprache***
- ***weitere ca. 500 Mio. Menschen sprechen Spanisch als zweite Sprache***
- ***Platz 2 der wichtigsten Handelssprachen***

Spanisch ist die am vierthäufigsten gesprochene Sprache weltweit

| 4.2 | Spanisch



In 22 Ländern der Erde ist Spanisch Amtssprache

Spanisch ist Amtssprache in der

- Europäischen Union***
- UNO***
- MERCOSUR***

Spanisch ist nach Englisch die bedeutendste

Handelssprache der Welt

Spanisch lernen an unserer Schule

Nach Englisch und Latein / Französisch ist Spanisch als 3. Fremdsprache wählbar

Durch Kenntnisse in Französisch / Latein sind viele Verbindungen möglich

- bei Vokabeln und Grammatik***
- bei der Methodik zum Lernen einer Fremdsprache***

Spanisch lernen an unserer Schule

Nach Englisch und Latein / Französisch ist Spanisch als 3. Fremdsprache wählbar

Durch Kenntnisse in Französisch / Latein sind viele Verbindungen möglich

- bei Vokabeln und Grammatik***
- bei der Methodik zum Lernen einer Fremdsprache***

Schnelles Voranschreiten (Progression)

zu Beginn des ersten Lernjahres

Wir beginnen bei „NULL“

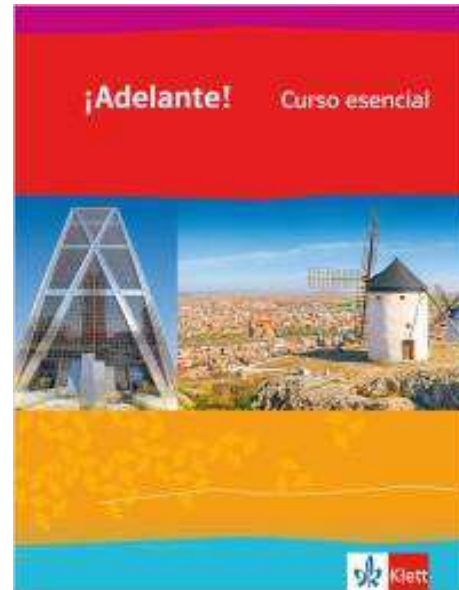
- Begrüßen, Kennenlernen, Nachfragen ...

am Ende des Schuljahres

- einfache Konversationen zu verschiedenen Themen der Alltagswelt im Präsens und in der Vergangenheit

| 4.2 | Spanisch

Unser Lehrwerk in der Einführungsphase:



3 Zeitstunden/Woche

Nutzen von Spanisch:

Vorteile für Bewerbungen in der Wirtschaft

Studium – Erasmus/Sokrates

Freiwilligendienste

Weltweit anerkanntes Sprachzertifikat:

***DELE- Prüfung im Instituto Cervantes in
Hamburg oder in Mölln***

Reisen

Was spricht für die Fremdsprache Spanisch?

Spanisch ist eine Weltsprache, die Kulturen verbindet

Beitrag zur Völkerverständigung durch erlernte Mehrsprachigkeit

Austausch, Freundschaft und Liebe

„[...]schön, leicht und einen hohen Nutzwert in der Welt“

Prof. Dr. W. Bernecker

E



Versetzung nach E

wenn am Ende von
Klasse 10:

- höchstens eine 5
 - keine 6
 - Kernfächer \emptyset 4,0
- oder:

Konferenzbeschluss

Q 1



Versetzung nach Q1

wenn am Ende von
Klasse E:

- höchstens eine 5
 - keine 6
- oder:
Konferenzbeschluss

Q 2

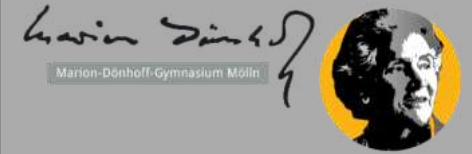


Aufstieg nach Q2

solange die Bedingungen
für die Zulassung zum
Abitur erfüllt sind:

- Einbringpflicht
- Verweildauer

| 5.1 | Bedingungen Aufstieg



- 2 Jahre Mindestverweildauer
- 4 Jahre Höchstverweildauer
- Jede Jahrgangsstufe kann nur einmal wiederholt werden (Gründe: nicht versetzt, Rücktritt).
- Einbringpflichtige Kurse, die mit 0 Punkten abgeschlossen werden, gelten als nicht bestanden.
- Aufstiegsbedingungen sind weiterhin erfüllt.

MSA

Die Schülerinnen und Schüler erwerben
mit der Versetzung in die **Einführungsphase**
der Oberstufe den

Mittleren Schulabschluss
(MSA)

| 6 | Abschlüsse - FHR



Was ist, wenn ich die Schule schon vor dem Abitur verlassen will?

Fachhochschulreife

Schulischer Teil

Voraussetzung : zwei zeitlich
aufeinander folgende
Schulhalbjahre der
Qualifikationsphase wurden belegt

Einbringungspflicht

Mindestpunktzahl

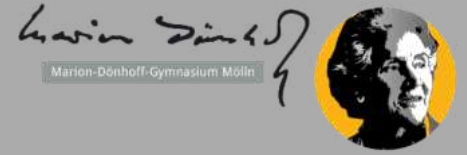
Fachpraktische Vorbildung

ein mindestens **einjähriges Praktikum**
eine einjährige **praktische Tätigkeit** im
Rahmen eines
Ausbildungsverhältnisses oder eines
Beschäftigungsverhältnisses

Ausbildung

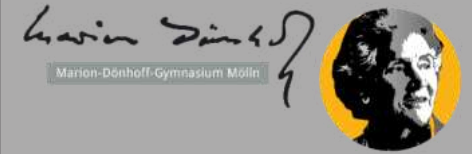
**Freiwillige Dienste Grundwehrdienst,
Zivil- oder Ersatzdienst**

| 6 | Abschlüsse - Abitur



Die Abiturdurchschnittsnote
beruht auf einer Punktzahl,
die sich aus **zwei Zensuren-Blöcken** zusammensetzt.

| 6 | Abitur - Belegpflicht



Fach	Belegpflicht	Einbringpflicht
Deutsch, Mathe, Englisch, Profilfach, Abiturprüfungsfach	je 4	je 4
Profilseminar/ affines Fach	3	1
Geschichte	4	4
Fächergruppe Erdkunde/WiPo	1+3 (+1)	2
NaWi	4 / 8	4
Neue FS	4	2 (Q2.1+Q2.2)
Religion/Philosophie	3 (+1)	2
Kunst/Musik/DSP	2	1
Sport	4	-

Vorgaben der OAPVO

- Sprache oder Naturwissenschaft verpflichtend
- Anzahl der Schüler/Zahl der Profile

Schulkriterien

- Lehrerversorgung
- Spektrum/Allgemeinbildung

Vorwahl der Schüler

- Schülerwunsch (Vorwahl im Dezember)

| 7 | Einrichtung von Profilen



Rechtlicher Hinweis:

Keine Schülerin und kein Schüler hat ein Anrecht auf ein bestimmtes Profilangebot und auf Aufnahme in eine bestimmte Klasse.

(laut OAPVO August 2020)



Biologie

Frau Siebörger



Chemie

Frau Kusserow



Geschichte

Frau Witting



WiPo

Frau Holt-Wist

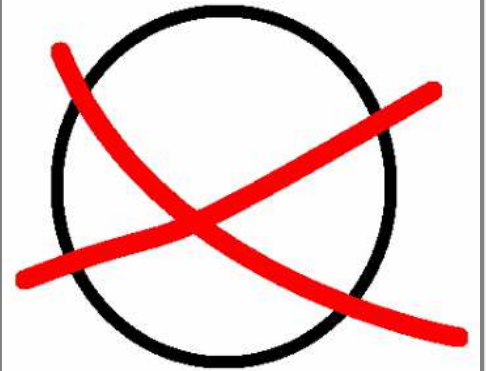
Abitur 2027

TERMINE		
04.03.2024	Präsentation Profile 2024 für die Schülerinnen und Schüler der 10. Klassen	✓
05.03.2024	Präsentation Profile 2024 für Eltern und die Schülerinnen und Schüler der 10. Klassen	
11.03. – 15.03.2024	Wahlen Profile 2024	
17.07.2024	Aushang Listen Profile 2024	

Verbindliche Wahl in der Woche vom 11.-15. März

Bekanntgabe der Ergebnisse:

nach den Zeugniskonferenzen



| 8 | Wahlhinweise



Analoge Wahl

Angabe Name und Klasse

1. Wahl Profil

2. Wahl Profil

Fremdsprachen (Eng + 2. FS)

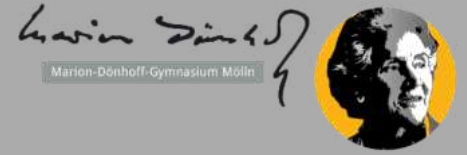
1. NaWi, 2. MINT-Fach

Religion oder Philosophie

Ästhetisches Fach

Unterschreiben + Abgeben bis 15.03.

| 9 | Profilpräsentationen



Habe ich eine Neigung zum Profulfach?

Welche Anforderungen werden gestellt?

Welche Schwerpunkte werden gesetzt?

Abiturfachoptionen

Worauf
muss
ich
achten
?